

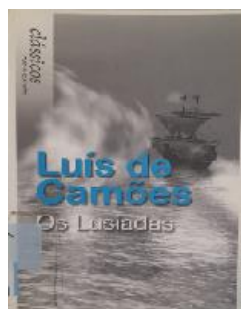
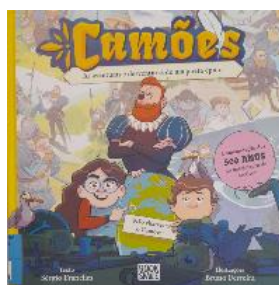
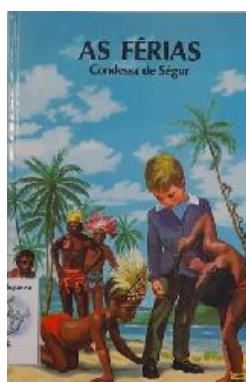
# Bibliotecas Manuel Ferreira Patrício



Agenda JUNHO

Ano Letivo 2024/2025

## Destaques



"No entardecer dos dias de Verão, às vezes,  
Ainda que não haja brisa nenhuma, parece  
Que passa, um momento, uma leve brisa  
Mas as árvores permanecem imóveis  
Em todas as folhas das suas folhas  
E os nossos sentidos tiveram uma ilusão,  
Tiveram a ilusão do que lhes agradaria...  
Ah, os sentidos, os doentes que vêm e ouvem!  
Fôssemos nós como devíamos ser  
E não haveria em nós necessidade de ilusão  
Bastar-nos-ia sentir com clareza e vida  
E nem repararmos para que há sentidos ... "

*Fernando Pessoa*



# Bibliotecas Manuel Ferreira Patrício



**Agenda JUNHO**

**Ano Letivo 2024/2025**

**1 de junho**

**DIA MUNDIAL DA CRIANÇA**



**2 de junho**

**10h 00min** – Exposição de quadros

**13h 00min** – Workshop de Língua Gestual Portuguesa

**13h 50min** – Clube de xadrez



**3 de junho**

**13h 30min** – Clube de Língua Gestual Portuguesa

**14h 45min** – Clube de xadrez



# *Bibliotecas Manuel Ferreira Patrício*



## **Agenda JUNHO**

**Ano Letivo 2024/2025**

**4 de junho**

**12h 00min** - Clube de xadrez

**13h 30min** – Clube de Língua Gestual Portuguesa



**5 de junho**



**DIA MUNDIAL DO  
AMBIENTE**

**13h 00min**– Clube de xadrez

**15h 00min** – Workshop de Língua Gestual Portuguesa

**6 de junho**

**10h 30min** – “Às 6<sup>as</sup> na BE” – Cerimónia de entrega de Certificados



# *Bibliotecas Manuel Ferreira Patrício*



**Agenda JUNHO**

**Ano Letivo 2024/2025**

**12h 00min – Clube de Xadrez**

**9 de junho**

**13h 00min – Workshop de Língua Gestual Portuguesa**

**13h 50min – Clube de xadrez**



**10 de junho**

## **Dia de Portugal, de Camões e das Comunidades Portuguesas**



# Bibliotecas Manuel Ferreira Patrício



## Agenda JUNHO

Ano Letivo 2024/2025

11 de junho

12h 00min - Clube de xadrez

13h 30min – Clube de Língua Gestual Portuguesa



12 de junho

13h 00min– Clube de xadrez

15h 00min – Workshop de Língua Gestual Portuguesa

13 de junho

12h 00min - Clube de xadrez



14 de junho

## Dia Mundial do Dador de Sangue



# *Bibliotecas Manuel Ferreira Patrício*



## **Agenda JUNHO**

**Ano Letivo 2024/2025**

**16 de junho**

**15h 00min** – Workshop de Língua Gestual Portuguesa

**17h 30min** – Sessão de Pais

**17 de junho**

**13h 30min** – Clube de Língua Gestual Portuguesa

**18 de junho**

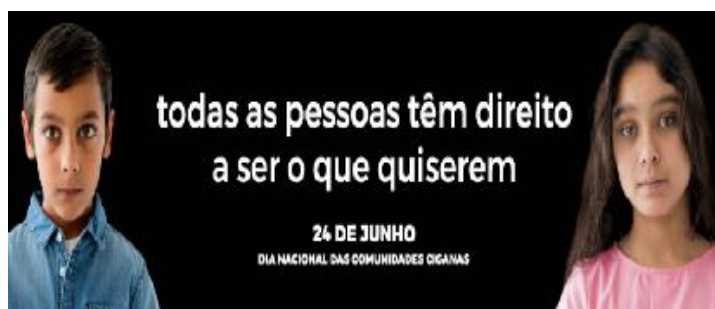
**13h 30min** – Clube de Língua Gestual Portuguesa

**23 de junho**

**13h 00min** – Workshop de Língua Gestual Portuguesa



**24 de junho**



# Bibliotecas Manuel Ferreira Patrício



## Agenda JUNHO

Ano Letivo 2024/2025

13h 30min -Clube de Língua Gestual Portuguesa



25 de junho

13h 30min – Clube de Língua Gestual Portuguesa

26 de junho

15h 00min – Workshop de Língua Gestual Portuguesa

29 de junho -

**Dia de São Pedro**

### Caros Leitores

Como sempre este programa não está fechado! Temos alguns projetos emergentes em desenvolvimento e estamos a aguardar a confirmação de alguns eventos. Caso verifiquem algum lapso agradeço que informem a equipa da BE através do mail [bibliotecas@aemfp.pt](mailto:bibliotecas@aemfp.pt)

E sigam-nos no Instagram <https://instagram.com/bibliotecasaemfp?iqshid=YmMyMTA2M2Y=>

e Facebook [Bibliotecas AEMFP](#)

**Boas Férias e Boas Leituras!**

