

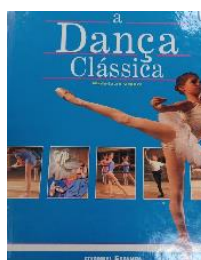
Bibliotecas Manuel Ferreira Patrício



Agenda ABRIL

Ano Letivo 2024/2025

Destaques



Esta é a madrugada que eu esperava
O dia inicial inteiro e limpo
Onde emergimos da noite e do silêncio
E livres habitamos a substância do tempo

Sophia de Mello Breyner Andresen, O Nome das Coisas, 1974



Bibliotecas Manuel Ferreira Patrício



Agenda ABRIL

Ano Letivo 2024/2025

1 de abril

DIA DAS MENTIRAS



13h 30min – Clube de Língua Gestual Portuguesa

14h 45min – Clube de xadrez

2 de abril

DIA INTERNACIONAL DO LIVRO INFANTIL



12h 00min - Clube de xadrez

13h 30min – Clube de Língua Gestual Portuguesa



Bibliotecas Manuel Ferreira Patrício



Agenda ABRIL

Ano Letivo 2024/2025

3 de abril

13h 00min – Clube de xadrez

15h 00min – Workshop de Língua Gestual Portuguesa



4 de abril

9h 30min – “Às 6^{as} na BE” – 1º A

“O Pombo quer um Cãozinho”

11h 00min – “Às 6^{as} na BE” – 1º B

“O Pombo quer um Cãozinho”



7 de abril

DIA MUNDIAL DA SAÚDE



Bibliotecas Manuel Ferreira Patrício



Agenda ABRIL

Ano Letivo 2024/2025

20 de abril



22 de abril

DIA MUNDIAL DA TERRA



13h 30min – Clube de Língua Gestual Portuguesa

14h 45min – Clube de xadrez



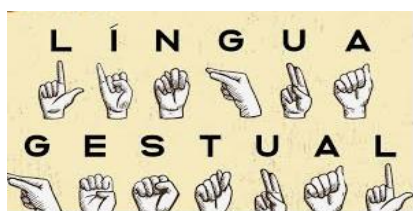
Bibliotecas Manuel Ferreira Patrício



Agenda ABRIL

Ano Letivo 2024/2025

23 de abril



DIA NACIONAL DA EDUCAÇÃO DE SURDOS

12h 00min - Clube de xadrez

13h 30min – Clube de Língua Gestual Portuguesa

24 de abril

9h 05min - ENERGIA – DECO

Poupa Energia – Dá mais ao Planeta



Bibliotecas Manuel Ferreira Patrício



Agenda ABRIL

Ano Letivo 2024/2025

9h 05min – 7º A/9º C

10h 15min – 7º B/7ºS /9º B

11h 05min – 7º C/9º A

13h 00min– Clube de xadrez

15h 00min – Workshop de Língua Gestual Portuguesa



25 de abril



28 de abril

11h 00min – “Conversas à volta da História” – 25 de abril sempre

4º B/6º C



Bibliotecas Manuel Ferreira Patrício



Agenda ABRIL

Ano Letivo 2024/2025

29 de abril

DIA MUNDIAL DA DANÇA



13h 30min – Clube de Língua Gestual Portuguesa

14h 45min – Clube de xadrez

30 de abril

12h 00min - Clube de xadrez

13h 30min – Clube de Língua Gestual Portuguesa



Caros Leitores

Como sempre este programa não está fechado! Temos alguns projetos emergentes em desenvolvimento e estamos a aguardar a confirmação de alguns eventos. Caso verifiquem algum lapso agradeço que informem a equipa da BE através do mail bibliotecas@aemfp.pt

E sigam-nos no Instagram

Boas Leituras!

