

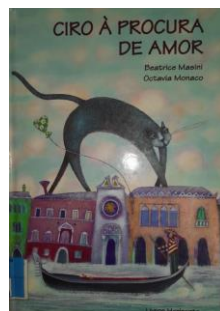
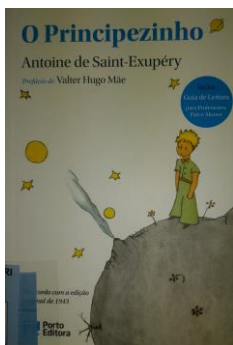
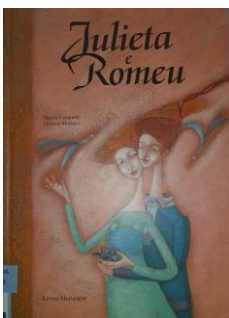
Bibliotecas Manuel Ferreira Patrício



Agenda FEVEREIRO

Ano Letivo 2024/2025

Destaques



CHUVA DE POESIA

Em meio a mundo tão seco
Vem uma chuva macia,
Chover em nosso telhado?
Correr por nossa biqueira?
Deixar o campo molhado?

Em meio a tanta tristeza,
Chove uma chuva macia,
Rompendo o calor do dia,
Trazendo um banho de paz
Com seus pingos de alegria!

Será chuva de inverno
Que cai em nosso telhado?
Que deixa o campo molhado?
Que deixa a vida florida?
Que verde deixa o sertão?

Em meio a mundo tão seco,
Sem paz, amor, sem perdão,
Chove uma chuva macia,
Que ninguém sabe a razão.

Uma chuva silenciosa
Que não molha a multidão;
Não faz transbordar barragens...
Somente em meu coração!

António Costa – *Chuva de Poesias*

(Clube de Autores)



Bibliotecas Manuel Ferreira Patrício



Agenda FEVEREIRO

Ano Letivo 2024/2025

3 de fevereiro

13h 00min – Clube de xadrez

13h 50min – Workshop de Língua Gestual Portuguesa



10 de fevereiro

13h 00min – Clube de xadrez

13h 50min – Workshop de Língua Gestual Portuguesa



11 de fevereiro

13h 00min – Clube de xadrez

13h 50min – Clube de Língua Gestual Portuguesa

(CPCI Portimão)



Bibliotecas Manuel Ferreira Patrício



Agenda FEVEREIRO

Ano Letivo 2024/2025

12 de fevereiro

13h 30min – Clube de Língua Gestual Portuguesa

14h 45min - Clube de xadrez

13 de fevereiro

12h 00min– Clube de xadrez

15h 30min – Workshop de Língua Gestual Portuguesa



14 de fevereiro

9h 30min – “Às 6^{as} na BE” – 2º A

“O Pombo quer um cãozinho”

11h 00min – “Às 6^{as} na BE” – 2º B / 2º CS

“O Pombo quer um cãozinho”



Bibliotecas Manuel Ferreira Patrício



Agenda FEVEREIRO

Ano Letivo 2024/2025

DIA DOS NAMORADOS



12h 00min– Clube de xadrez

17 de fevereiro

13h 00min – Clube de xadrez

13h 50min – Workshop de Língua Gestual Portuguesa

Afeto, amor, compreensão - eis os alicerces da vida.
Escrevemos com amor o poema da adolescência.
Com a música do amor,
orquestramos a grande canção da existência.

E tu, cético diante da ternura,
impermeável ao sentimento,
aprende esta verdade:
A vida é Amor, e nada mais!
(Rubáiyát)

Omar Khayyâm

https://www.pensador.com/poemas_de_amor/ (acedido em 16-01-25)



Bibliotecas Manuel Ferreira Patrício



Agenda FEVEREIRO

Ano Letivo 2024/2025

18 de fevereiro

13h 00min – Clube de xadrez

13h 50min – Clube de Língua Gestual Portuguesa

19 de fevereiro

13h 30min – Clube de Língua Gestual Portuguesa

14h 45min - Clube de xadrez



20 de fevereiro

12h 00min– Clube de xadrez

15h 30min – Workshop de Língua Gestual Portuguesa

21 de fevereiro

9h 30min – “Às 6^{as} na BE” – 3º A

“O Palhaço avaria e o planeta Bateria”

10h 30min – Projeto Cantinho dos Animais



Bibliotecas Manuel Ferreira Patrício



Agenda FEVEREIRO

Ano Letivo 2024/2025

11h 00min – “Às 6ªs na BE” – 3º B

“O Palhaço avaria e o planeta Bateria”

12h 00min– Clube de xadrez

24 de fevereiro

13h 00min – Clube de xadrez

13h 50min – Workshop de Língua Gestual Portuguesa

25 de janeiro

13h 00min – Clube de xadrez

13h 50min – Clube de Língua Gestual Portuguesa

26 de fevereiro

13h 00min – Clube de xadrez

13h 50min – Clube de Língua Gestual Portuguesa



Bibliotecas Manuel Ferreira Patrício



Agenda FEVEREIRO

Ano Letivo 2024/2025

27 de fevereiro

12h 00min– Clube de xadrez

15h 30min – Workshop de Língua Gestual Portuguesa

28 de fevereiro

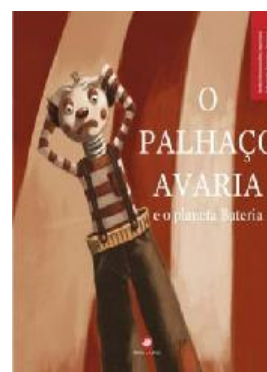
9h 30min – “Às 6as na BE” – 3º A

“O Palhaço avaria e o planeta Bateria”

11h 00min – “Às 6as na BE” – 3º B

“O Palhaço avaria e o planeta Bateria”

12h 00min– Clube de xadrez



Caros Leitores

Como sempre este programa não está fechado! Temos alguns projetos emergentes em desenvolvimento e estamos a aguardar a confirmação de alguns eventos. Caso verifiquem algum lapso agradeço que informem a equipa da BE através do mail bibliotecas@aemfp.pt

E sigam-nos no Instagram <https://instagram.com/bibliotecasaemfp?igshid=YmMyMTA2M2Y=>

e Facebook [Bibliotecas AEMFP](https://www.facebook.com/BibliotecasAEMFP)

Boas Leituras!

